

## Microsoft Edge を使用する場合

Windows やブラウザのバージョンによりメッセージ等が異なる場合があります。

- 1 プログラムのインストールを行いますので、管理者から送付されたオペレーター用又はカスタマー用の CALL 機能インストール画面の URL からログイン画面を表示します。  
ユーザーIDとパスワードを入力してログインしてください。  
※オペレーター用 URL とカスタマー用 URL は異なります。

Call インストール

ユーザーID  
半角英数4桁以上16桁以内

パスワード  
半角英数4桁以上16桁以内

tokyo

ログイン

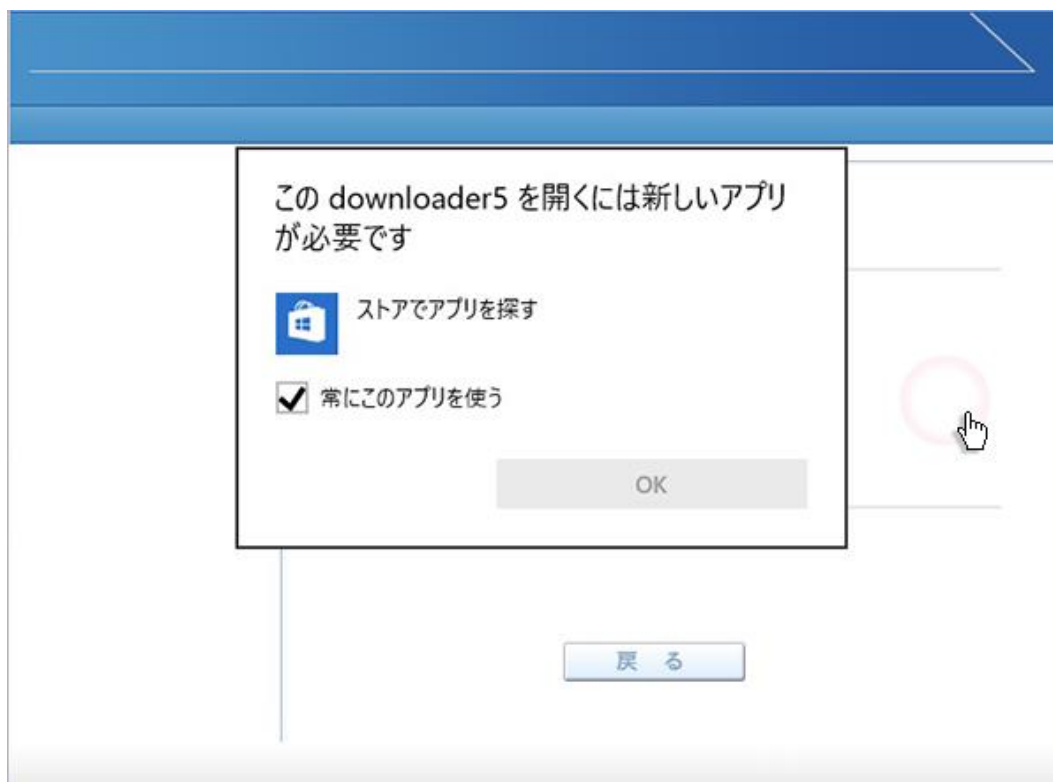
2 ログインしたら「はい」ボタンをクリックしてください。

カスタマーのプログラムをインストールする場合は、ユーザー種別が「カスタマー」になります。

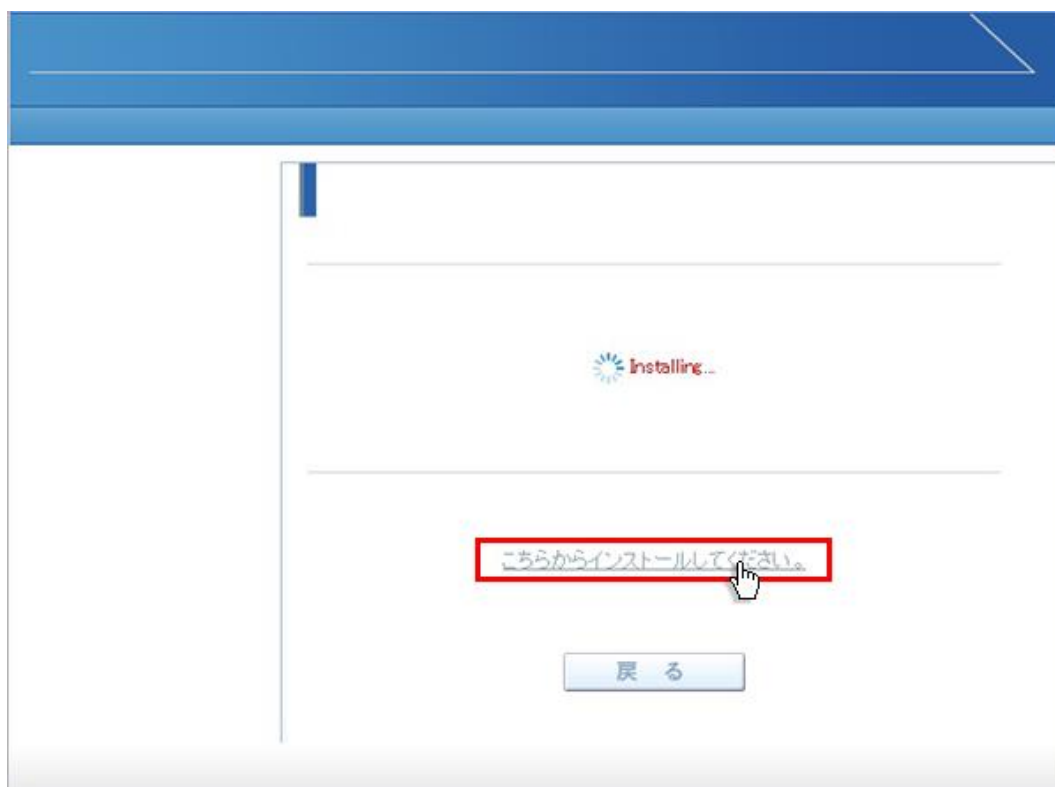
既に Web 会議システムに入室したことがある場合は、「はい」ボタンをクリック後、「インストールが完了しました。」と表示されますので、No.11 に移動してください。



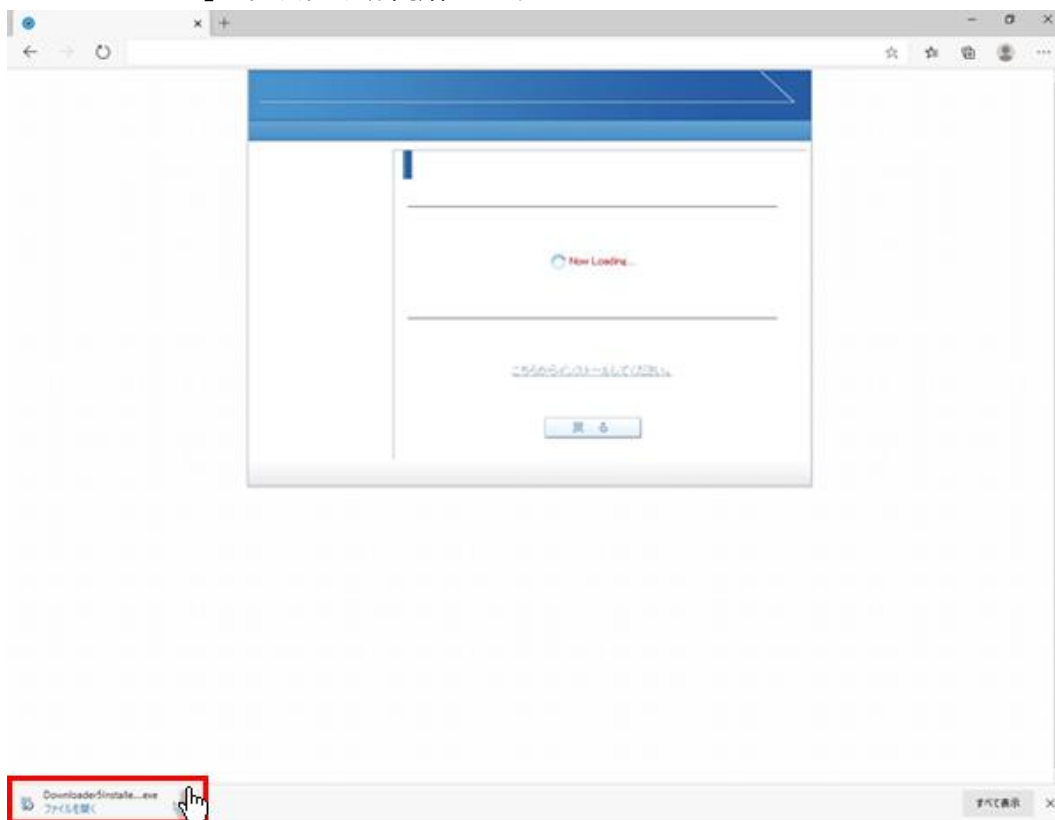
3 「この Downloader5 を開くには新しいアプリが必要です」が表示される場合、表示以外の部分をクリックして表示を消してください。



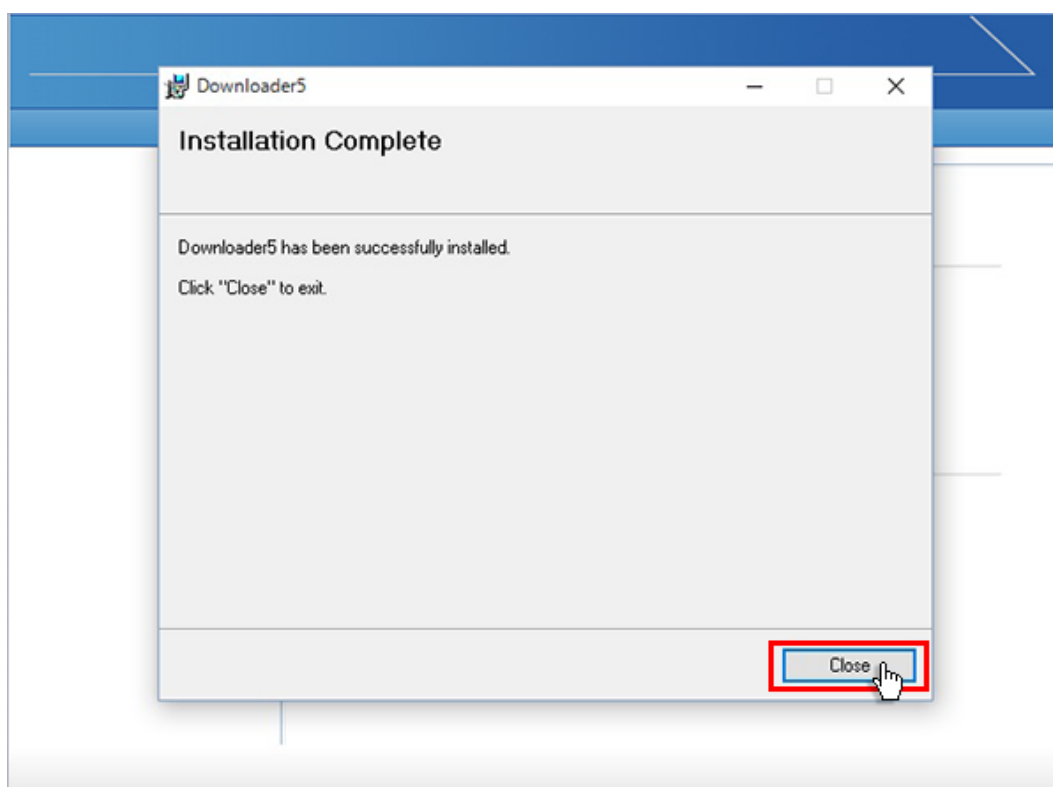
- 4 しばらくすると「こちらからインストールしてください。」と表示されますので、クリックしてください。



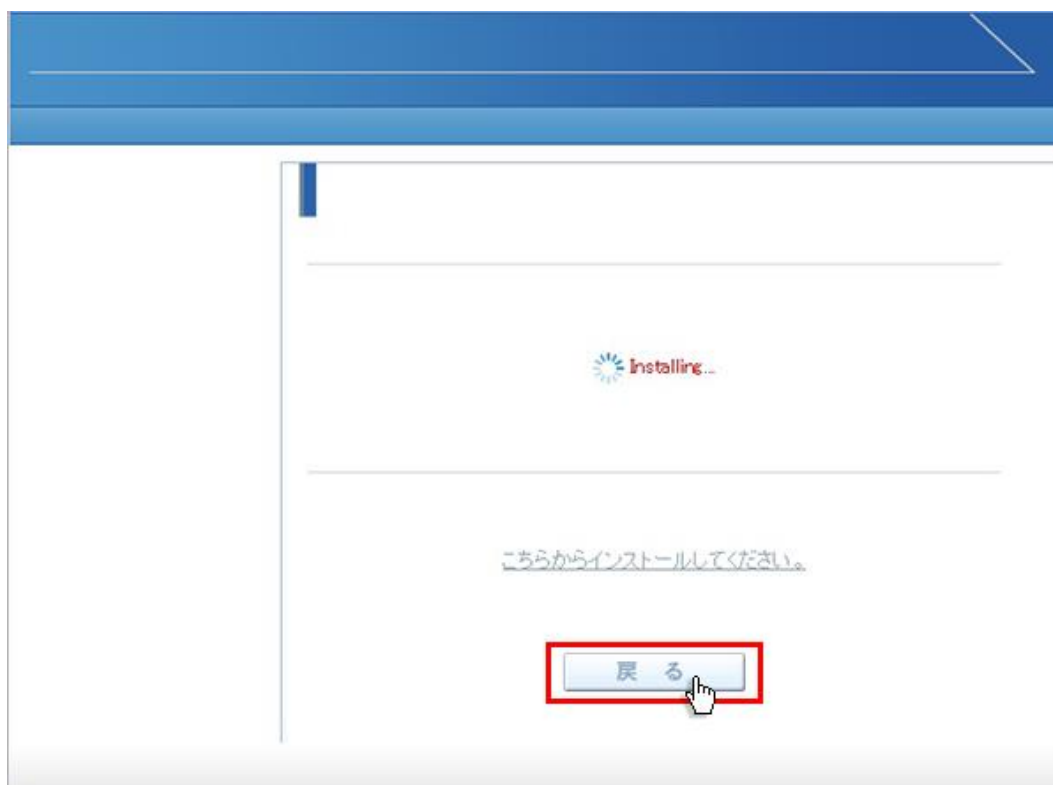
- 5 画面左下に Downloader5installe....exe・・・と表示されますので、文言の上をクリックしてください。「Downloader5」のインストールが開始されます。



- 6 「Downloader5」のインストールが終了しましたら、「Close」ボタンをクリックしてウィンドウを閉じてください。



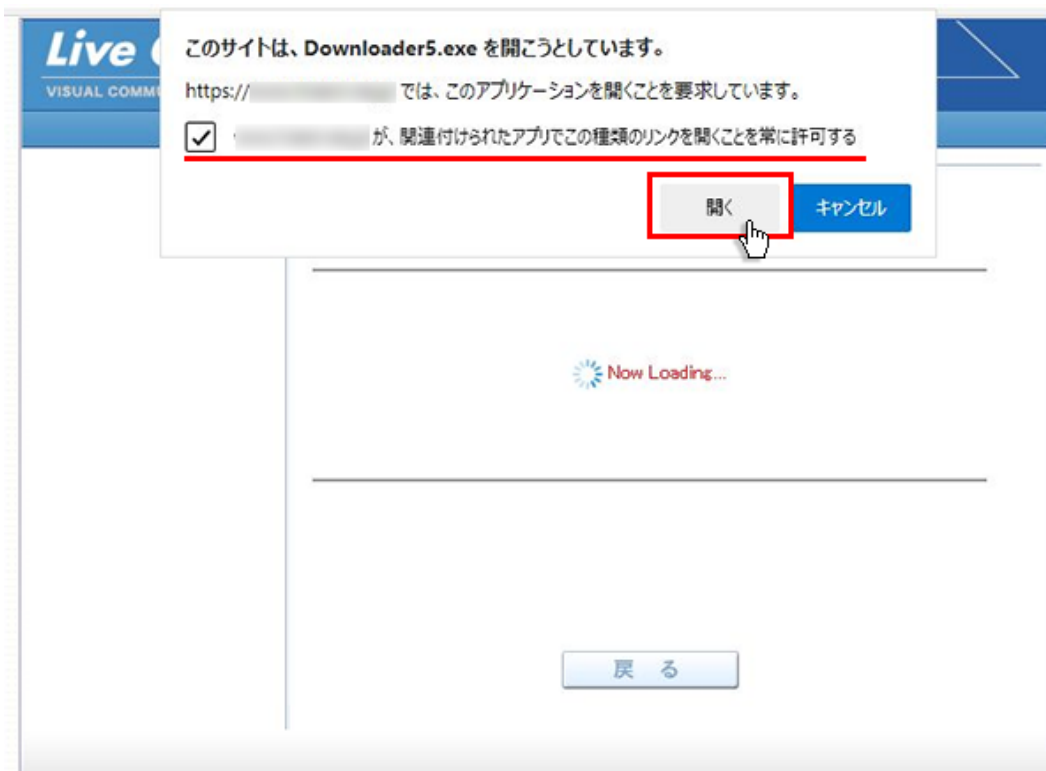
- 7 元の画面に戻りますので、「戻る」ボタンをクリックしてください。



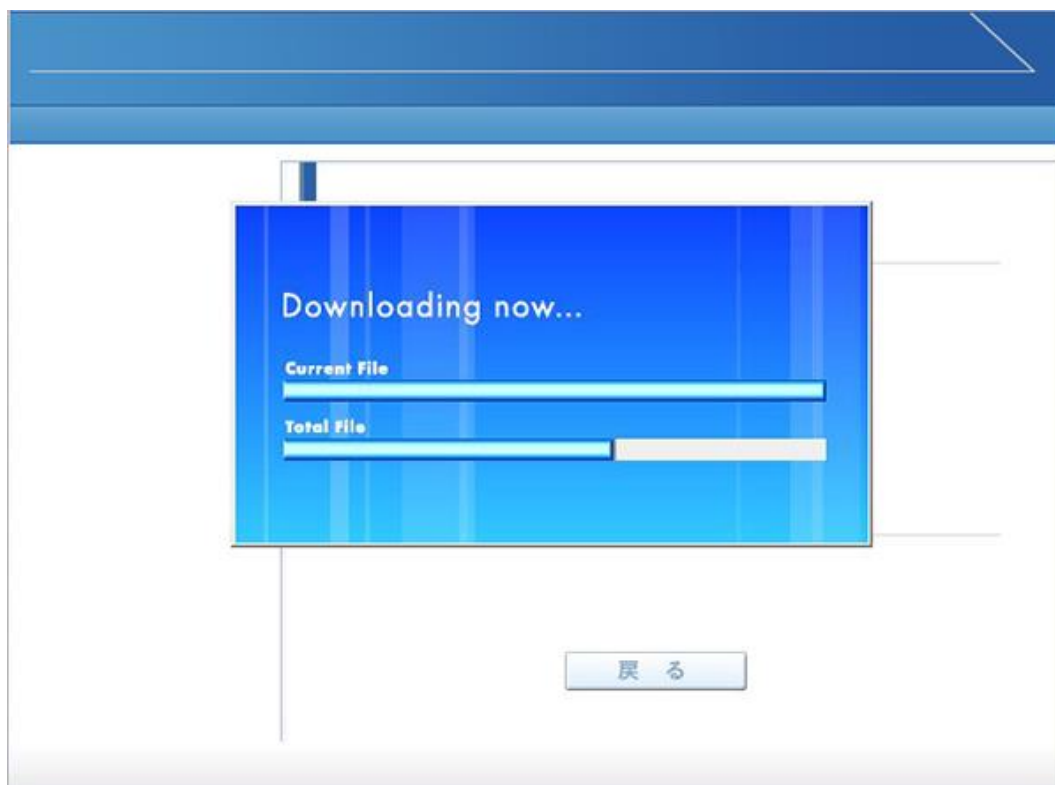
8 画面が戻りましたら「はい」ボタンをクリックしてください。



- 9 「このサイトは、Downloader5.exe を開こうとしています。」と表示されます。チェックボックスがある場合、チェックを付けて、「開く」ボタンをクリックしてください。
- チェックボックスがない場合は、そのまま「開く」ボタンをクリックしてください。
- チェックを付けない場合、会議室入室時にこのメッセージが再表示されます。



10 プログラムのダウンロードが開始されます。



11 プログラムのダウンロードとインストールが完了すると「インストールが完了しました。」と表示されます。「戻る」ボタンをクリックしてログイン画面に戻ってください。



- 12 パソコンのデスクトップ画面にインストールしたオペレーター又はカスタマーのショートカットが作成されています。クリックするとログイン画面が表示されログインすることができます。

オペレーター用ログインショートカット



カスタマー用ログインショートカット

