

## Internet Explorer 7 / 8 の 32bit 版を使用する場合

Windows やブラウザのバージョンによりメッセージ等が異なる場合があります。

1. プログラムのインストールを行いますので、管理者から送付されたオペレーター用又はカスタマー用の CALL 機能インストール画面の URL からログイン画面を表示します。  
ユーザーID とパスワードを入力してログインしてください。  
※オペレーター用 URL とカスタマー用 URL は異なります。

Call インストール

--Select Language-- ▾

ユーザーID  
半角英数字4桁以上16桁以内

パスワード  
半角英数字4桁以上16桁以内

tokyo

●●●●●●●●●●●●●●●●

ログイン

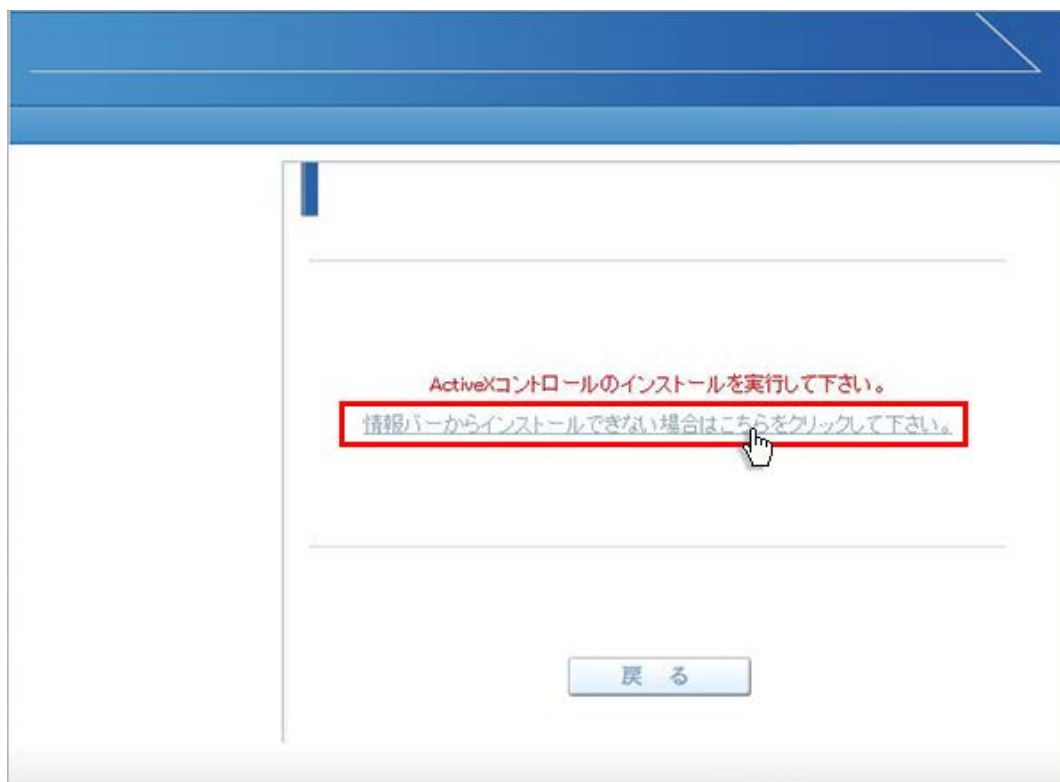
2. ログインしたら「はい」ボタンをクリックしてください。

カスタマーのプログラムをインストールする場合は、ユーザー種別が「カスタマー」になります。

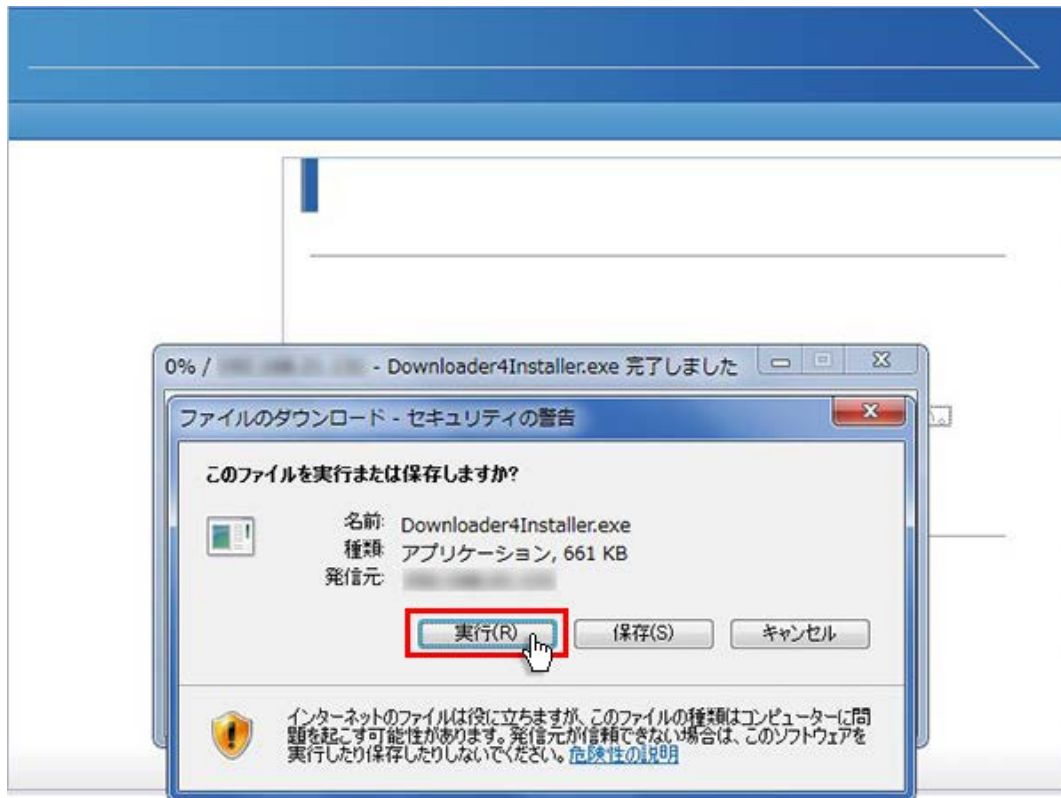
既に Web 会議システムに入室したことがある場合は、「はい」ボタンをクリック後、「インストールが完了しました。」と表示されますので、No.10 に移動してください。



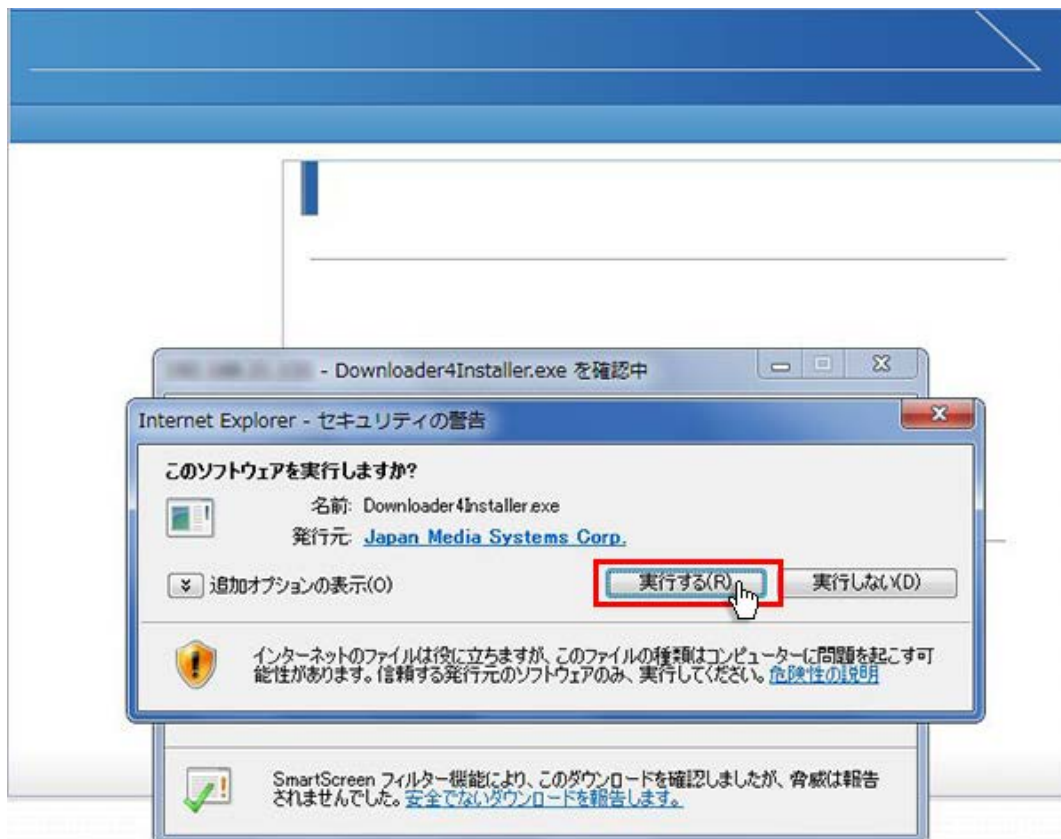
3. 「情報バーからインストールできない場合はこちらをクリックして下さい。」をクリックしてください。



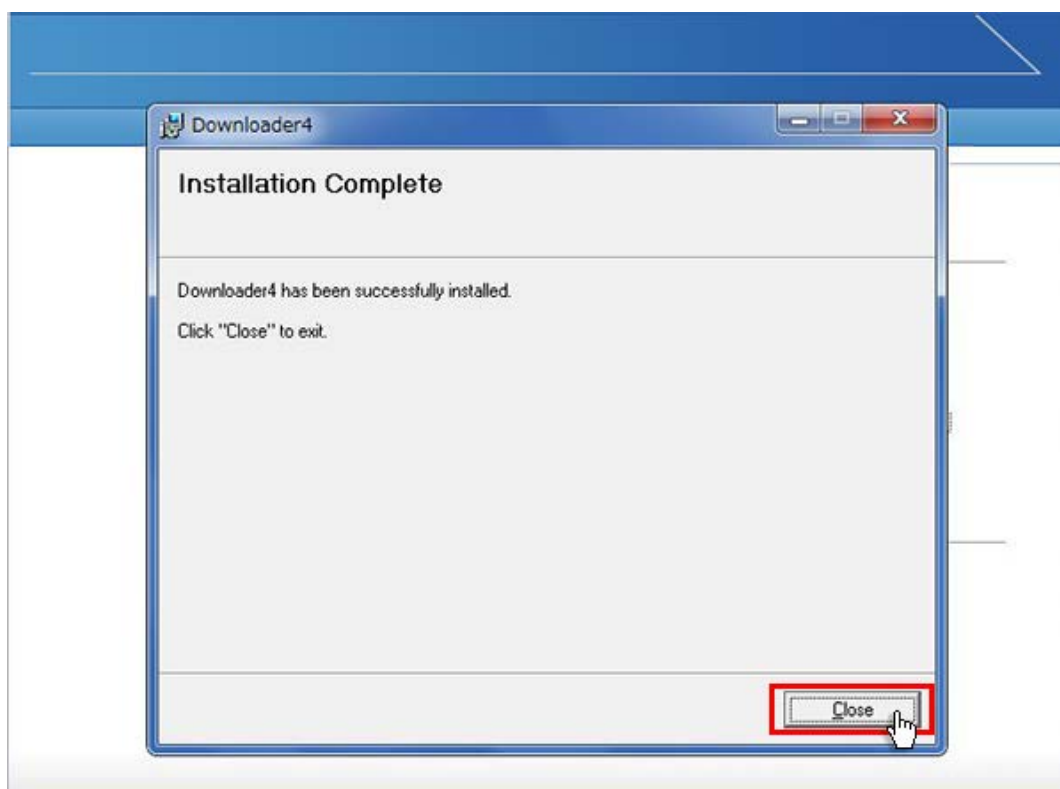
4. Downloader4 のインストールの実行メッセージが表示されますので、「実行」ボタンをクリックしてください。



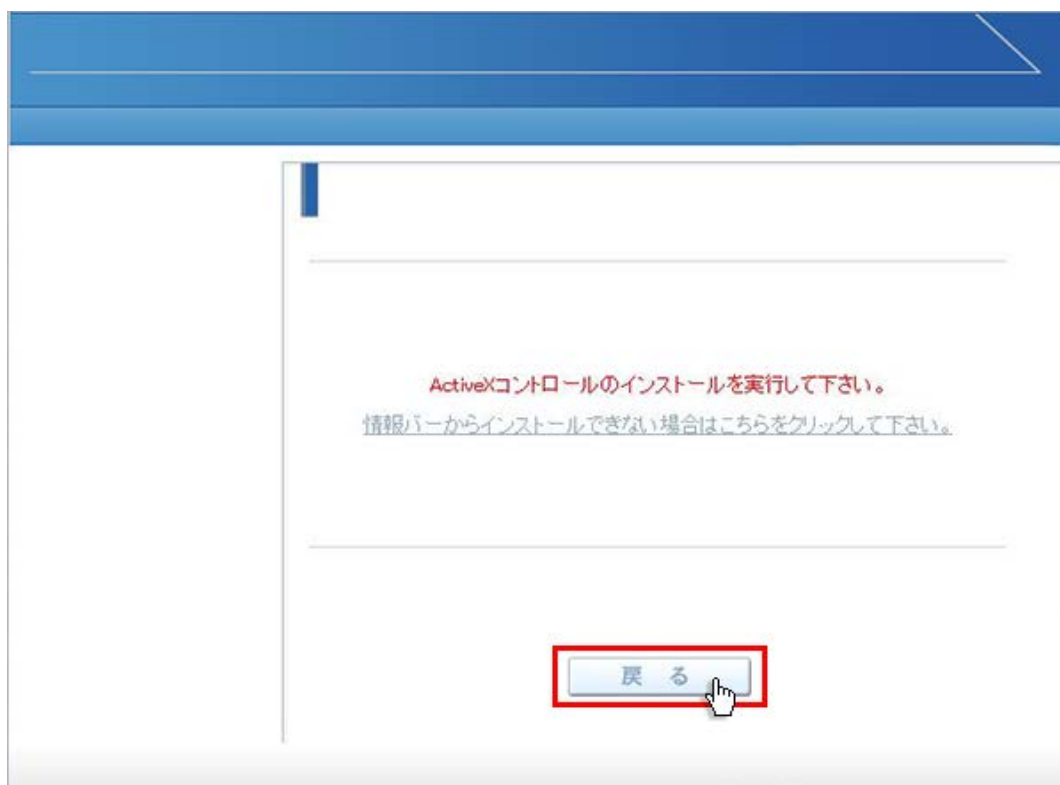
5. 再度 Downloader4 のメッセージが表示されますので、「実行する」をクリックしてください。インストールが開始されます。



6. 「Downloader4」のインストールが終了しましたら、「Close」ボタンをクリックしてウィンドウを閉じてください。



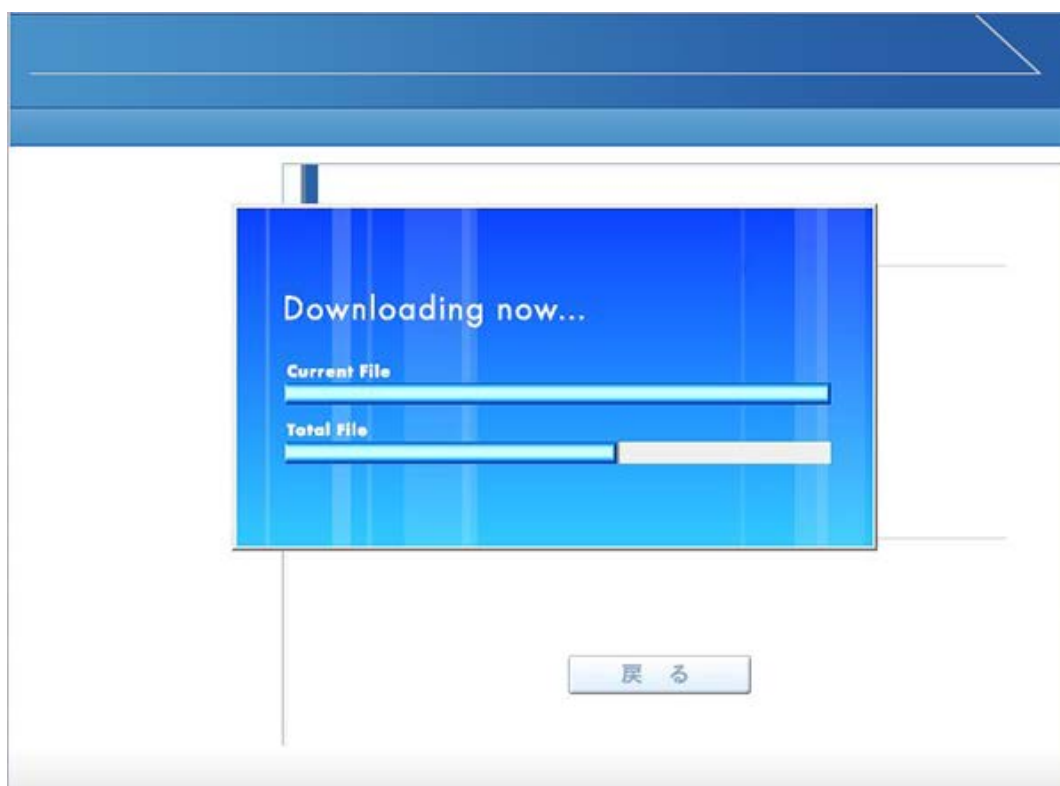
7. 元の画面に戻りますので、「戻る」ボタンをクリックしてください。



8. 画面が戻りましたら「はい」ボタンをクリックしてください。



9. プログラムのダウンロードが開始されます。

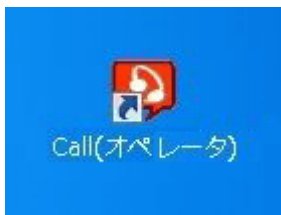


10. プログラムのダウンロードとインストールが完了すると「インストールが完了しました。」と表示されます。「戻る」ボタンをクリックしてログイン画面に戻ってください。



11. パソコンのデスクトップ画面にインストールしたオペレーター又はカスタマーのショートカットが作成されています。クリックするとログイン画面が表示されログインすることができます。

オペレーター用ログインショートカット



カスタマー用ログインショートカット

